



Autour de Marie Jaëll, l'art du toucher

Un cycle comprenant conférence, atelier, et récital de piano.

Irakly Avaliani et Catherine Guichard



Conférence

« De la main sensible au sens de l'écoute »
par Catherine Guichard, durée 1h

Éveiller la main, que l'on soit musicien ou non, revient à prendre conscience de ce sens du toucher bien souvent anesthésié. Cette sensibilité tactile qui s'affine nous relie à nos autres sens et principalement celui de l'écoute, nous ouvre au monde, nous relie à l'autre, à nos émotions, à notre identité sensible.

« J'ai cherché les mouvements justes », écrit Marie Jaëll, « et par ces mouvements, j'ai trouvé l'harmonie du toucher, la mémoire musicale, le perfectionnement de l'oreille, toutes facultés qui semblent sommeiller en chacun de nous. »

Éduquer la main par des exercices qui développent sa mobilité, sa dissociation, sa sensibilité, éduquer le cerveau en apprenant à penser la musique, à se représenter mentalement les sons et les mouvements artistiques qui en permettent l'expression : de toutes ces acquisitions, le don ou certain de ses aspects vont surgir.



+

Atelier d'échanges autour de la technique Jaëll

par Irakly Avaliani, durée selon le nombre de participants.¹

L'atelier d'échanges n'est pas une master classe ni un stage, où le maître distille ses précieuses remarques par compte-gouttes devant les auditeurs qui l'admirent. C'est un lieu d'échanges et de réflexions sur la technique pianistique, destiné aux professeurs de piano et aux grands élèves qui s'engagent sur la voie professionnelle. Les participants sont invités à présenter une œuvre de leur choix qui sera travaillée selon les principes de l'enseignement de Marie Jaëll. Pouvoir détecter la vraie cause d'un problème technique ou musical et, ensuite, trouver les outils de sa résolution selon l'individualité de chaque musicien ; tel est notre objectif.

Il est de loin préférable d'apporter les œuvres, où les participants se confrontent aux difficultés d'interprétation ou de réalisation technique, afin de rendre les échanges efficaces. Maximum 6 participants actifs, à raison d'une heure par participant, mais les auditeurs libres sont les bienvenus.

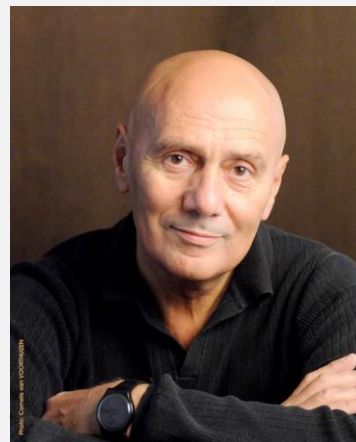
¹ Prolongement possible lors d'une autre intervention : *La pédagogie Jaëll pour l'apprentissage des enfants*, ateliers pratiques pour les professeurs, piano ou éveil musical, par Catherine Guichard, 2h ou 3h.

+

Concert

plusieurs formules :

- Concert en deux parties avec entracte (deux heures)
Irakly Avaliani
- Concert en une partie avec présentation des œuvres (une heure trente)
Irakly Avaliani - Catherine Guichard



Tarifs : voir avec les artistes

A I M J

Association loi de 1901, SIREN : 824 404 156 / RNA : W751236835 (Paris)
12 rue Abel Ferry, 75 016 Paris

courriel : contact@mariejaell.org
Tél : Catherine Guichard au 06 87 42 96 93
Irakly Avaliani au 06 48 48 42 17

www.mariejaell.org