



La Formation à l'Enseignement de l'Initiation Musicale

Intervenantes :
Catherine Guichard, Claire Néollier, Eva Toledano

Lieu : 14 rue Paul Valéry, 75016 Paris

Tél : Catherine Guichard au 06 87 42 96 93
courriel : formation@mariejaell.org

www.mariejaell.org

INTRODUCTION



Initier les jeunes enfants à la musique ne consiste pas à leur en donner à entendre, mais d'abord à leur permettre d'en produire eux-mêmes, par le jeu des instruments que nous mettons à leur disposition, les clochettes Montessori, les percussions, le piano.

Pour cela Marie-Charlette Benoit a mis au point des techniques tant instrumentales que pédagogiques, issues d'une double expérience : celle de l'enseignement de Marie Jaëll et celle des idées de Maria Montessori.

Mais il faut immédiatement ajouter que ces techniques ne seront vraiment adaptables à une pédagogie concrète, et finalement transmissibles aux enfants, que si le professeur lui-même fait l'expérience intime des relations étroites, des interférences qui unissent la beauté d'un son instrumental, son écoute et sa résonance intérieure, aux mouvements qui servent à le produire, aux mouvements aussi qui permettent d'enchaîner les sons les uns aux autres.

C'est pourquoi l'éducation du mouvement juste, l'affinement et l'approfondissement des possibilités sensorielles et motrices de la main jouent un si grand rôle.

Il résulte de tout cela que cette formation passe toujours par le développement de la personnalité musicale de chaque étudiant. Et ce, à partir des techniques apparemment les plus simples. Les ouvrages de Marie Jaëll et de Maria Montessori tendent vers une même finalité. On y trouve une même conception spirituelle de l'existence, un même respect de la vie, une même croyance en l'homme entraînant une considération nouvelle de l'enfant... C'est grâce à l'unité de son être que l'enfant arrivera à « penser » la musique ... »

Marie-Charlette Benoit, fondatrice de cette formation

Une formation professionnelle aux principes de base des pédagogies Jaëll et Montessori.

Cette formation est complète et originale en ceci que l'éducation de la main conjointe avec celle du mouvement artistique influence à l'évidence l'éducation de l'oreille et celle de la voix et que ces influences inter-sensorielles aboutissent à faire penser la musique et pas seulement à la sentir. L'étudiant découvre ces chemins de développement artistique, fondement de son enseignement.

Contenu des ateliers

Catherine Guichard

Présentation de Marie Jaëll, ses recherches, sa pédagogie. Travail sur l'écoute par l'éducation de la main, de l'oreille, du mouvement artistique, du développement de la sensibilité tactile. Rythme et langage musical. Improvisation et mise en place de contes musicaux, à partir de la voix, des percussions, de l'imaginaire des enfants.

Claire Néollier

Psychologie et développement de l'enfant. Présentation de Maria Montessori, d'Emi Pikler et de leurs pédagogies. Ouverture vers d'autres pédagogies bienveillantes. Lectures recommandées. Le monde des instruments : découverte, exploration.

Eva Toledano

Présentation de tout un éventail de jeux musicaux soulignant l'importance du jeu corporel, puis instrumental, dans le respect de l'évolution de l'enfant. Ces jeux permettent aux enfants de s'approprier progressivement les paramètres et le vocabulaire du langage musical. La découverte d'un matériel d'écriture-lecture consolide ces acquis.

Éducation de la voix, recherche et partage d'un répertoire de comptines et chansons.

Stages

Des stages d'observation seront effectués auprès de professeurs issus de ce cursus.

Les ateliers ont lieu à Paris, 14 rue Paul Valéry 75016, et sont répartis sur 5 journées complètes au cours de l'année, le dimanche de 9h à 18h.

Tout au long de l'année, les formateurs s'engagent à suivre le travail des étudiants, et restent à leur disposition pour garder un dialogue, par mail ou téléphone, pour toute question concernant leur formation

À l'issue de la formation, une demi-journée de bilan permettra de faire le point.

Tarif :

1 200 euros l'année * + Adhésion à l'A.I.M.J. 20€

* Les prix indiqués sont majorés de 25 % pour les prises en charge par les employeurs ou par les organismes collecteurs de la formation professionnelle continue (FIFPL pour les professions libérales, AFDAS pour les intermittents, UNIFORMATION pour les éducateurs, AGEFOS pour les artisans et les commerçants ou autres FAF).

L'ÉQUIPE DE FORMATION

Catherine GUICHARD

Pianiste. Formatrice FEIM et FEP, responsable des Formations pour adultes.

Dès le début des années 1980, elle s'intéresse tout particulièrement à l'approche unique et novatrice de la méthode du Toucher de Marie Jaëll. Elle ne cesse d'approfondir ses connaissances et sa pratique, notamment en suivant une formation auprès d'Ethèry Djakeli, pédagogue et pianiste géorgienne.

Depuis plus de 30 ans, elle donne de nombreux cours, des stages musicaux pour les enfants, des séminaires et conférences. Elle assure aussi une formation des professeurs de piano à la pédagogie Jaëll et intervient dans des séminaires, stages de formation pédagogique, à Toulouse, Strasbourg (C.N.R.), Cergy (ADIAM, programme régional de formation continue, musique et danse). Elle écrit et monte des spectacles amateurs poétiques et musicaux. Enrichie de sa longue expérience du sujet, elle a participé à un livre collectif sur Marie Jaëll, *Un cerveau de philosophe et des doigts d'artiste* paru aux éditions Symétrie, Lyon, 2004, 282 p. Elle est par ailleurs l'auteure d'un livre sur la pédagogie du piano, Marie Jaëll. *The Magic Touch, Piano Music by Mind Training*, Algora: New-York, 2004, 216 p.

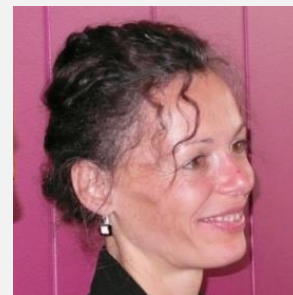


Claire NÉOLLIER

Gamelan javanais. Formée à l'Enseignement de l'Initiation Musicale aux enfants de 3 à 6 ans et aux Moments musicaux pour les plus petits de 9 à 36 mois à l'Association Marie Jaëll, et pendant deux ans à l'observation du jeune enfant au sein de l'Association Pickler.

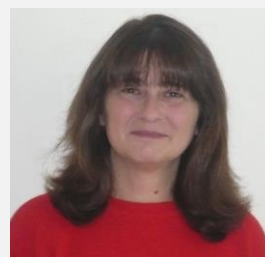
Claire Néollier enseigne depuis 2004 en crèche, en école, dans les MJC et dans des associations, dont celle qu'elle a créé. Elle s'inspire dans son travail de l'œuvre de Maria Montessori qui lui permet de déceler les aptitudes et les difficultés propres à chaque enfant et d'y être attentive. Elle cherche à créer une ambiance propice à l'expression musicale individuelle et collective des adultes et des enfants.

Passionnée de musique indonésienne, Claire pratique le Gamelan javanais à la Cité de la musique. Son travail au sein de la compagnie de danse Chantraine et dans un groupe de kinomichi (art japonais inspiré de l'Aïkido) enrichissent ses séances d'initiation musicale dans les jeux dansés et les marches.



Eva TOLEDANO

Pianiste. Diplômée du Conservatoire Supérieur de Saint Sébastien en Espagne en 1992, elle exerce comme professeur de piano depuis lors.



Poursuivant son intérêt par la pédagogie musicale et notamment celle qui s'adresse aux très jeunes enfants, elle vient en France pour suivre la formation d'Initiation Musicale pour les enfants de 3 à 6 ans d'abord et celle des Moments Musicaux pour les 6 mois – 3 ans ensuite, dans le cadre de l'Association Marie Jaëll de Paris et obtient le diplôme en 2002. Depuis, elle travaille dans des différents lieux (crèches, écoles Montessori, écoles de musique, associations...).

Elle est passionnée par les recherches sur le langage musical et la façon de le transmettre aux plus jeunes d'une manière naturelle, respectant toujours les enfants et veillant sur leur bien-être.

Parallèlement, elle a suivi des cours de perfectionnement pianistique avec Michel Scohy et Irakly Avaliani suivant la méthode de Marie Jaëll ainsi que des cours d'improvisation, jazz et harmonisation au piano.

En plus des cours de piano, d'Initiation Musicale et des Moments Musicaux, elle participe souvent à des concerts et spectacles pour les enfants.



Témoignage

Un petit mot pour vous dire que ce que vous proposez à trois m'apporte beaucoup. Je vous trouve impressionnantes, chacune, dans la profondeur de vos pratiques. Chaque fois que je ressors des sessions de formation, ça redonne du sens à l'éducation de l'enfant au sens large, et c'est vraiment ce que je venais chercher.

Stéphanie



Les formations

- * Formation à l'enseignement du piano

- * Formation à l'enseignement de l'initiation musicale
 - enseigner aux enfants de 3 à 8 ans
 - moments musicaux avec les enfants de 9 mois à 3 ans

- * Stages « Regards croisés sur la pédagogie »



« Dès que nous tirons une belle sonorité de l'instrument, un lien unit notre propre organisme à l'instrument et par lui à la musique. »

Marie Jaëll : Musique et psychophysiologie

Renseignements

Catherine Guichard au 06 87 42 96 93
courriel : formation@mariejaell.org

A I M J

Siège : 12 rue Abel Ferry, 75016 Paris
Association loi de 1901, SIREN : 824 404 156 / RNA : W751236835 (Paris)

www.mariejaell.org