



La Formation à l'Enseignement du piano

Intervenantes :
Catherine Guichard, Claire Néollier, Eva Toledano

Lieu : 14 rue Paul Valéry, 75016 Paris

Programme provisoire

Tél : Catherine Guichard au 06 87 42 96 93
courriel : formation@mariejaell.org

www.mariejaell.org

INTRODUCTION



En observant le jeu de Liszt, Marie Jaëll (1846-1925) a élaboré une méthode d'enseignement du piano fondée sur la physiologie, l'affinement du toucher et de l'écoute, la justesse des mouvements artistiques.

Cette formation est destinée aux musiciens pianistes, souhaitant approfondir leur pratique musicale et leur pédagogie au quotidien. Elle s'inspire directement des principes de la « *Méthode du toucher basé sur la physiologie* » de Marie Jaëll.

La formation de base se déroule sur deux années.

Des cycles de perfectionnement sont proposés ensuite pour ceux qui souhaitent approfondir ce travail.

DÉROULEMENT DE LA FORMATION

Première année

PROGRAMME

- ✓ *Module en cours collectifs* : 20 heures par an
 - L'étude du mouvement artistique, la posture, l'équilibre de la tenue du corps,
 - L'éducation de la main,
 - Les exercices hors-clavier, l'affinement de la sensibilité tactile.

- ✓ *Modules en cours particuliers ou à deux* : 20 heures par an
 - Étude d'un répertoire progressif (les premières années de piano),
 - L'adaptation des mouvements artistiques au clavier,
 - La pédagogie pianistique : solfège, rythme, improvisations.
 - Quelle progression suivre selon l'âge et le niveau des élèves ?

HORAIRE Un samedi et dimanche (2 jours de suite) par mois.
Les horaires seront précisés en début d'année.

TARIF 1 320€ (1 650€ avec prise en charge*) + Adhésion 20€

Deuxième année

PROGRAMME

- ✓ *Module en cours collectifs* : 20 heures par an
 - un module au choix :
 - rythme,
 - solfège,
 - percussion

- ✓ *Modules en cours particuliers ou à deux* : 20 heures par an
 - Étude du répertoire : avancés, adultes

HORAIRE Un samedi et dimanche (2 jours de suite) par mois.
Les horaires seront précisés en début d'année.

TARIF 1 320€ (1 650€ avec prise en charge*) + Adhésion 20€

* Les prix sont majorés de 25 % pour les prises en charge par les employeurs ou par les organismes collecteurs de la formation professionnelle continue (FIFPL pour les professions libérales, AFDAS pour les intermittents, UNIFORMATION pour les éducateurs, AGEFOS pour les artisans et les commerçants ou autres FAF).

Une formation professionnelle aux principes de base des pédagogies Jaëll et Montessori.

Cette formation est complète et originale en ceci que l'éducation de la main conjointe avec celle du mouvement artistique influence à l'évidence l'éducation de l'oreille et celle de la voix et que ces influences inter-sensorielles aboutissent à faire penser la musique et pas seulement à la sentir. L'étudiant découvre ces chemins de développement artistique, fondement de son enseignement.

Catherine Guichard

Présentation de Marie Jaëll, ses recherches, sa pédagogie. Travail sur l'écoute par l'éducation de la main, de l'oreille, du mouvement artistique, du développement de la sensibilité tactile. Rythme et langage musical. Improvisation et mise en place de contes musicaux, à partir de la voix, des percussions, de l'imaginaire des enfants.

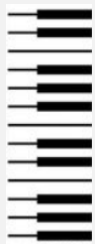
Claire Néollier

Psychologie et développement de l'enfant. Présentation de Maria Montessori, d'Emi Pikler et de leurs pédagogies. Ouverture vers d'autres pédagogies bienveillantes. Lectures recommandées. Le monde des instruments : découverte, exploration.

Eva Toledano

Présentation de tout un éventail de jeux musicaux soulignant l'importance du jeu corporel, puis instrumental, dans le respect de l'évolution de l'enfant. Ces jeux permettent aux enfants de s'approprier progressivement les paramètres et le vocabulaire du langage musical. La découverte d'un matériel d'écriture-lecture consolide ces acquis.

Éducation de la voix, recherche et partage d'un répertoire de comptines et chansons.



Les cours ont lieu à Paris, 14 rue Paul Valéry 75016, et sont répartis sur 5 journées complètes au cours de l'année, le dimanche de 9h à 18h.

Tout au long de l'année, les formateurs s'engagent à suivre le travail des étudiants, et restent à leur disposition pour garder un dialogue, par mail ou téléphone, pour toute question concernant leur formation

À l'issue de la formation, une demi-journée de bilan permettra de faire le point.

L'ÉQUIPE DE FORMATION

Catherine GUICHARD

Pianiste. Formatrice FEIM et FEP, responsable des Formations pour adultes.

Dès le début des années 1980, elle s'intéresse tout particulièrement à l'approche unique et novatrice de la méthode du Toucher de Marie Jaëll. Elle ne cesse d'approfondir ses connaissances et sa pratique, notamment en suivant une formation auprès d'Ethèry Djakeli, pédagogue et pianiste géorgienne.

Depuis plus de 30 ans, elle donne de nombreux cours, des stages musicaux pour les enfants, des séminaires et conférences. Elle assure aussi une formation des professeurs de piano à la pédagogie Jaëll et intervient dans des séminaires, stages de formation pédagogique, à Toulouse, Strasbourg (C.N.R.), Cergy (ADIAM, programme régional de formation continue, musique et danse). Elle écrit et monte des spectacles amateurs poétiques et musicaux. Enrichie de sa longue expérience du sujet, elle a participé à un livre collectif sur Marie Jaëll, *Un cerveau de philosophe et des doigts d'artiste* paru aux éditions Symétrie, Lyon, 2004, 282 p. Elle est par ailleurs l'auteure d'un livre sur la pédagogie du piano, Marie Jaëll. *The Magic Touch, Piano Music by Mind Training*, Algora: New-York, 2004, 216 p.

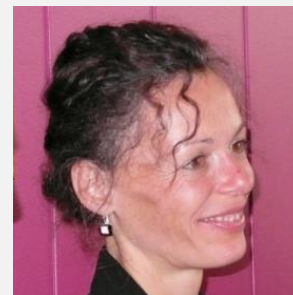


Claire NÉOLLIER

Gamelan javanais. Formée à l'Enseignement de l'Initiation Musicale aux enfants de 3 à 6 ans et aux Moments musicaux pour les plus petits de 9 à 36 mois à l'Association Marie Jaëll, et pendant deux ans à l'observation du jeune enfant au sein de l'Association Pickler.

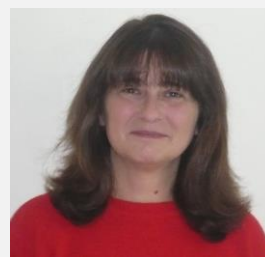
Claire Néollier enseigne depuis 2004 en crèche, en école, dans les MJC et dans des associations, dont celle qu'elle a créé. Elle s'inspire dans son travail de l'œuvre de Maria Montessori qui lui permet de déceler les aptitudes et les difficultés propres à chaque enfant et d'y être attentive. Elle cherche à créer une ambiance propice à l'expression musicale individuelle et collective des adultes et des enfants.

Passionnée de musique indonésienne, Claire pratique le Gamelan javanais à la Cité de la musique. Son travail au sein de la compagnie de danse Chantraine et dans un groupe de kinomichi (art japonais inspiré de l'Aïkido) enrichissent ses séances d'initiation musicale dans les jeux dansés et les marches.



Eva TOLEDANO

Pianiste. Diplômée du Conservatoire Supérieur de Saint Sébastien en Espagne en 1992, elle exerce comme professeur de piano depuis lors.



Poursuivant son intérêt par la pédagogie musicale et notamment celle qui s'adresse aux très jeunes enfants, elle vient en France pour suivre la formation d'Initiation Musicale pour les enfants de 3 à 6 ans d'abord et celle des Moments Musicaux pour les 6 mois – 3 ans ensuite, dans le cadre de l'Association Marie Jaëll de Paris et obtient le diplôme en 2002. Depuis, elle travaille dans des différents lieux (crèches, écoles Montessori, écoles de musique, associations...).

Elle est passionnée par les recherches sur le langage musical et la façon de le transmettre aux plus jeunes d'une manière naturelle, respectant toujours les enfants et veillant sur leur bien-être.

Parallèlement, elle a suivi des cours de perfectionnement pianistique avec Michel Scohy et Irakly Avaliani suivant la méthode de Marie Jaëll ainsi que des cours d'improvisation, jazz et harmonisation au piano.

En plus des cours de piano, d'Initiation Musicale et des Moments Musicaux, elle participe souvent à des concerts et spectacles pour les enfants.





Les formations

- * Formation à l'enseignement du piano
- * Formation à l'enseignement de l'initiation musicale
 - enseigner aux enfants de 3 à 8 ans
 - moments musicaux avec les enfants de 9 mois à 3 ans
- * Stages « Regards croisés sur la pédagogie »



« Dès que nous tirons une belle sonorité de l'instrument, un lien unit notre propre organisme à l'instrument et par lui à la musique. »

Marie Jaëll : *Musique et psychophysiologie*

Renseignements

Catherine Guichard au 06 87 42 96 93
courriel : formation@mariejaell.org

AIMJ

Siège : 12 rue Abel Ferry, 75016 Paris
Association loi de 1901, SIREN : 824 404 156 / RNA : W751236835 (Paris)

www.mariejaell.org